

Drahtcrimp:

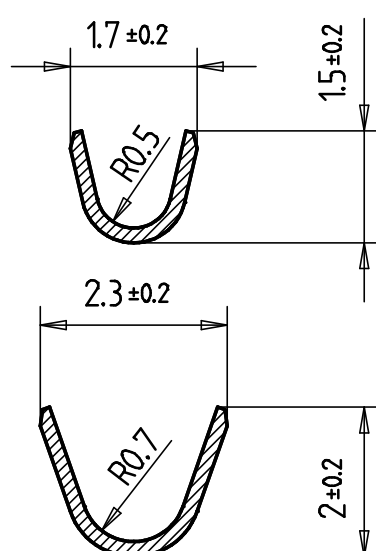
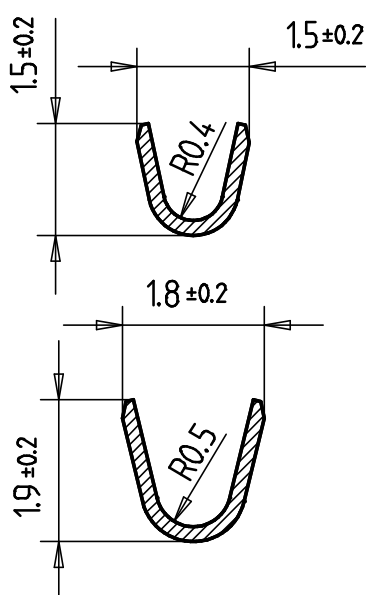
Isoliercrimp:

Schnitt A-A
M 10:1

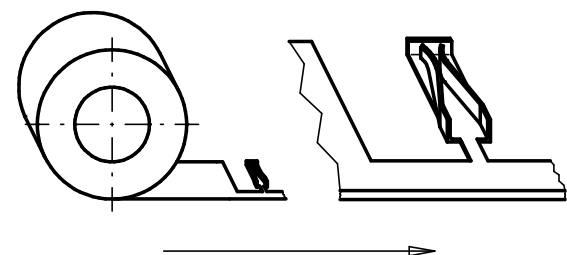
Schnitt B-B
M 10:1

AWG 2428

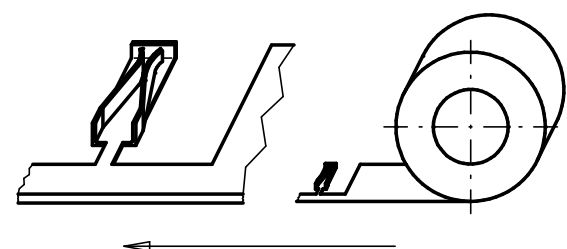
AWG 2026



Abspulrichtung
für Linkseinlauf:



Abspulrichtung
für Rechtseinlauf:



Befettung nach ERNI Befettungsvorschrift.

Verwendung für Federleistengehäuse siehe Zeichnung 033803

Zugehöriges Entriegelungswerkzeug siehe Zeichnung 471555

Spulendurchmesser bei
10000 Kontakten: Ø590
500 Kontakten: Ø130

| | | | | | | | | |
|---------------------|-----------------|---------------------------------|----------------------|-------------------|-------------------------------|----------------------------|--------------------------------------|---------------|
| 24-28 | 0.22-0.08 | 1.0 | von rechts | 207 | 053138 | | | 104111 |
| | | | von rechts | 207 RoHS | 234068 | | | 234059 |
| 20-26 | 0.56-0.14 | 1.5 | | | | | | |
| 24-28 | 0.22-0.08 | 1.0 | von links | 207 | 014750 | 014749 | 014748 | 104111 |
| | | | von links | 207 RoHS | 234065 | 234066 | 234067 | 234059 |
| 20-26 | 0.56-0.14 | 1.5 | von links | 207 | 014730 | 014729 | 014728 | 104110 |
| | | | von links | 207 RoHS | 234062 | 234063 | 234064 | 234061 |
| AWG | mm ² | max. Isolations- durchmesser | Einlauf- richtung | Anford.- stufe | Spule mit 10.000 Kontakten | Spule mit 500 Kontakten | lose Kontakte 100 Stück im Beutel | Einzelkontakt |
| Leitungsquerschnitt | | | | | Ident-Nr. | | | |

Bei Änderung beachten:

Fertigungszeichnung AWG 2026 014714

Fertigungszeichnung AWG 2428 014734

Anforderungsstufe 207 = 0.8µm Goldschichtdicke

Anforderungsstufe 207 RoHS = 0.8µm Goldschichtdicke

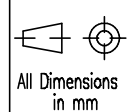
Consider protection memo from DIN 34

Information:

All rights reserved.
Only for information.
To insure that this is the latest
version of this drawing, please
contact one of the ERNI companies
before using.

Tolerances

ISO 2768-m



Scale

5:1

CuSn6

Subject to modification without
prior notice.
Drawing will not be updated.

Designation

Federkontaktband CSI



www.ERNI.com

034093

K

L
Index

05.09.2008
Date

M:00066612.SZA

STVBUT

Mouser Electronics

Authorized Distributor

Click to View Pricing, Inventory, Delivery & Lifecycle Information:

[ERNI Electronics:](#)

[234064](#) [234063](#) [234062](#) [234067](#) [234066](#) [234065](#)