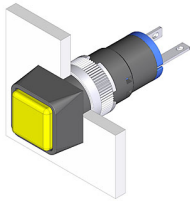


18-052.0055L - Leuchtmelder-Vorsatz



Musterabbildung kann von Ihrem ausgewählten Artikel abweichen.

Montage

Einbauöffnung	Ø 8 mm
Bauform	erhaben

Front

Frontabmessung	9 x 9 mm
Frontform	quadratisch

Allgemeine Attribute

Gewicht	0.002 kg
Betriebsstrom	2 mA
Betriebsspannung	24 V DC ±10 %

Bedien-/Anzeigeteil

Druckhaube Material	Kunststoff
Druckhaube Farbe	grün
Druckhaube Form	gerade (flach)
Druckhaube Optik	transluzent
Druckhaube Ausleuchtung	ausleuchtbar

IP-Schutzart

Frontschutzart	IP40
----------------	------

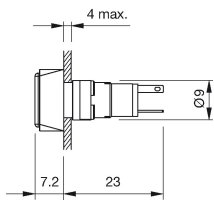
Anschlussart

Anschluss	Löt
-----------	-----

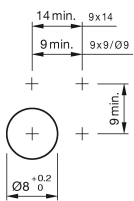
Funktion

Leuchtmelder

Abmessungen



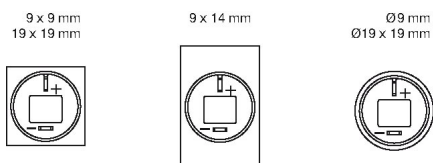
Einbauöffnungen



Schaltschema



Bauteillayout



Hinweise

Technologiebedingte Helligkeits- und Wellenlängenschwankungen der LEDs können zu sichtbaren Unterschieden bei der Ausleuchtung führen