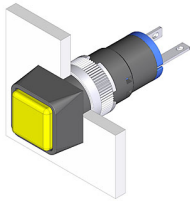


18-050.0052L - Leuchtmelder-Vorsatz



Musterabbildung kann von Ihrem ausgewählten Artikel abweichen.

Montage

Einbauöffnung	Ø 8 mm
Bauform	erhaben

Front

Frontabmessung	9 x 9 mm
Frontform	quadratisch

Allgemeine Attribute

Gewicht	0.002 kg
Betriebsstrom	10 mA
Betriebsspannung	kundenspezifisch V

Bedien-/Anzeigeteil

Druckhaube Material	Kunststoff
Druckhaube Farbe	rot
Druckhaube Form	gerade (flach)
Druckhaube Optik	transluzent
Druckhaube Ausleuchtung	ausleuchtbar

IP-Schutzart

Frontschutzart	IP40
----------------	------

Anschlussart

Anschluss	Löt
-----------	-----

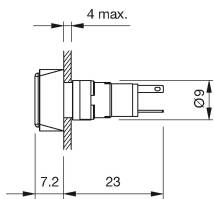
Ausleuchtung

Durchlassspannung typ.	2.0 V DC @ 20 mA
LED-Farbe	rot

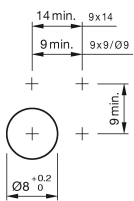
Funktion

Leuchtmelder

Abmessungen



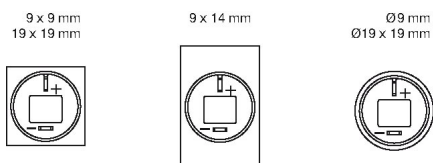
Einbauöffnungen



Schaltschema



Bauteillayout



Hinweise

Technologiebedingte Helligkeits- und Wellenlängenschwankungen der LEDs können zu sichtbaren Unterschieden bei der Ausleuchtung führen

Der Vorwiderstand zur LED muss durch den Anwender bestimmt, extern montiert und verdrahtet werden.