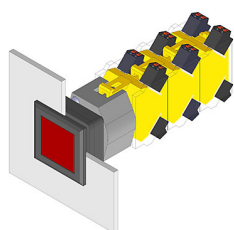


704.210.508 - Drucktasten-Vorsatz



Musterabbildung kann von Ihrem ausgewählten Artikel abweichen.

Montage

Einbauöffnung	30 x 30 mm
Bauform	flach

Front

Frontabmessung	35 x 35 mm
Frontform	quadratisch
Frontrahmen Material	Kunststoff
Frontrahmen Farbe	silber

Allgemeine Attribute

Gewicht	0.051 kg
---------	----------

Bedien-/Anzeigeteil

Druckhaube Optik	transparent
Druckhaube Material	Kunststoff
Druckhaube Farbe	grün
Druckhaube Form	gerade (flach)

IP-Schutzart

Frontschutzart	IP 65
----------------	-------

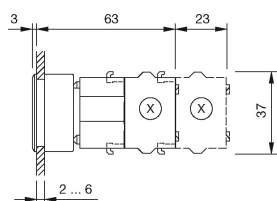
Vorsatz

Schaltfunktion	Impuls
Gehäuse Material	Kunststoff
Gehäuse Farbe	schwarz

Funktion

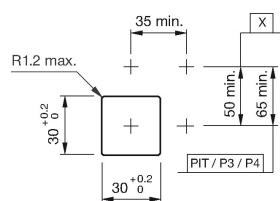
Drucktaste

Abmessungen



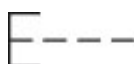
X = Schraubanschluss

Einbauöffnungen



PIT = Federkraftklemme

Schaltschema



Hinweise

Max. 3 Schaltelemente aufschraubbar

Legende

Schaltfunktion: B = Impuls